



Information an das Fahr- und Betriebspersonal

Bahnersatz S2 Bern Europaplatz – Schmitten Thörishaus Station – Laupen

21./22.04. - 25./26.04.24
(jeweils ab 22:20 Uhr – 00:30 Uhr)

Unterhaltsarbeiten zwischen Bern Bümpliz Süd - Flamatt

Verteiler

- **Transportunternehmen (beauftragte):** PostAuto (Regie Bh Bern, Laupen)

Zur Kenntnisnahme

- Transportunternehmen: Bernmobil, TPF
- Kantonspolizei Bern, Fribourg
- Kanton BE, TBA OIK II, Strasseninspektorat Mittelland West
- Gemeinden: Bern (Tiefbauamt Stadt Bern), Köniz, Neuenegg, Laupen, Flamatt, Schmitten
- SBB Infrastruktur - Fahrplan und Betrieb (Auftraggeber)

Ausgabedatum

08.04.2024 / V 1.0

Ausgabestelle

PostAuto AG
Gebiet Mitte
Engelhaldestrasse 39
3030 Bern

Lukas Stähli, GVA-TU BES
ersatzverkehr.mitte@postauto.ch / Tel. +41 58 667 17 68



1. Ausgangslage

Im Rahmen der Unterhaltsarbeiten auf der Linie Bern – Fribourg, wird die Strecke zwischen Bern Bümpliz Süd und Flamatt teilweise nur einspurig befahrbar. Dies in den Nächten vom 21./22.04. + 22./23.04.2024 sowie 24./25. + 25./26.04.2024.

Zwischen Bern Europaplatz und Schmitten FR verkehren als Ersatz für die S2 Bahnersatzbusse, mit Anschluss in Flamatt Dorf auf die S2 nach Laupen. Die S2 verkehrt zwischen Flamatt und Laupen nach einem Spezialfahrplan.

In der Nacht 23./24.04.2024 kommt es zudem zu einer Totalsperre der Strecke Flamatt – Laupen. In dieser Nacht verkehrt ein Ersatzbus zwischen Thörishaus Station und Laupen.

2. Datum der Leistungserbringung

Datum: 21./22.04. – 22./23.04.2024

24./25.04. – 25./26.04.2024

Strecke: Bern Europaplatz – Schmitten FR

Zeit: 22:20 – 00:30+

Datum: 23./24.04.2024

Strecke: Thörishaus Station – Laupen

Zeit: 22:20 – 00:30+

3. Ersatzkonzept

Zwischen Bern Europaplatz & Schmitten FR verkehren Bahnersatzbusse (Nächte So/Mo; Mo/Di; Mi/Do; Do/Fr). Umsteigebeziehung Zug – Bus ist in Bern Bümpliz Süd. Umsteigemöglichkeit auf die S2 in Flamatt Dorf.

Zwischen Thörishaus & Laupen verkehren Bahnersatzbusse (Nacht Di/Mi). Umsteigebeziehung Zug – Bus ist in Thörishaus Station.

4. Ablauf Bahnersatzleistung und Aufgaben des Fahrpersonals

4.1 Dienstkarte

Für jeden Dienst existiert eine Dienstkarte. Die Dienstkarte gilt als Fahrauftrag und ist zwingend zu beachten und einzuhalten. Die Bordsysteme sind mit den Umläufen versorgt. Bei Dienstantritt ist die Umlaufnummer gemäss Dienstkarte einzugeben.

4.2 Kapazitäten / Fahrzeugeinsatz / Dispobus

Für den EV Bern Europaplatz – Schmitten FR sind jeweils 2 Gelenkbusse unterwegs.

Für den EV Thörishaus – Laupen sind 2 Standardbusse im Einsatz.

4.3 Meldepflicht / Anmeldung

- Der Bus muss mindestens 10 Minuten vor der ersten Fahrt am Ausgangspunkt des Bahnersatzes bereitstehen.
- Das Fahrpersonal **meldet sich vor Ausfahrt aus dem Depot bzw. bei Übergang aus dem Liniendienst** mit Angabe der Handy-Nummer bei der Bus-Koordination in der folgende Betriebszentrale:

> Bern Europaplatz, Thörishaus, Laupen:

Betriebszentrale Mitte, **Sektor Gurten Tel. 051 / 225 48 58**

> Schmitten FR:

Betriebszentrale West, **Sektor Fribourg Tel. 051 / 225 43 38**

- In folgenden Fällen hat ebenfalls eine Verständigung zu erfolgen:
 - Bei Störungen und Abweichungen strassenseitig
 - Ereignisse mit Bahnersatzbussen



4.4 Bediente Haltestellen

Es werden Ersatzhaltestellen durch PostAuto aufgestellt. Die weitere Fahrgast-Information erfolgt durch die Bahnen (SBB und BLS für Online-Fahrplan, Abfahrtsanzeiger auf Perron, Anzeigen im Zug). Die Begrüssung und Ansage der Haltestellen erfolgen, wenn immer möglich automatisch. Sollte die automatische Ansage jedoch nicht funktionieren ist diese Aufgabe durch das Fahrpersonal über Mikrofon und Lautsprecher zu übernehmen.

Die Bahnersatzbusse bedienen die Haltestellen wie folgt:

Schmitten – Bern Europaplatz

An allen Haltestellen anhalten, auch wenn kein Halt verlangt wurde.

Haltestelle Bahnersatzbus	Ansage im Fahrzeug	Örtliche Aufgabe des Fahrpersonals
Schmitten, Bahnhof	«Die BLS und Postauto begrüessen Sie im Bahnersatzbus von Schmitten nach Bern Europaplatz mit Halt auf allen Stationen. Grund für den Bahnersatz sind Bauarbeiten. Beachten Sie bitte, dieser Bahnersatzbus hält nicht in Flamatt Bahnhof.»	Das Fahrpersonal überwacht das Ein- und Aussteigen der Reisenden und fährt nach Erreichen der Abfahrtszeit selbständig ab.
Wünnewil, Felsenegg	«Nächster Halt Wünnewil.»	Das Fahrpersonal überwacht das Ein- und Aussteigen, danach Weiterfahrt.
Flamatt, Dorf	«Nächster Halt Flamatt, Dorf. Reisende nach Neuenegg und Laupen steigen bitte auf die S2 um.»	Das Fahrpersonal überwacht das Ein- und Aussteigen, danach Weiterfahrt.
Thörishaus, Sensemattstrasse (Thörishaus, Dorf)	«Nächster Halt Thörishaus, Dorf.»	Das Fahrpersonal überwacht das Ein- und Aussteigen, danach Weiterfahrt.
Thörishaus Station, Bahnhof, Moonliner-Haltestelle vis-à-vis Restaurant «Hähli»	«Nächster Halt Thörishaus Station»	Das Fahrpersonal überwacht das Ein- und Aussteigen, danach Weiterfahrt.
Oberwangen b. Bern, Friedhof (Moonliner-Haltestelle)	«Nächster Halt Oberwangen»	Das Fahrpersonal überwacht das Ein- und Aussteigen, danach Weiterfahrt.
Niederwangen, Freiburgstrasse	«Nächster Halt Niederwangen»	Das Fahrpersonal überwacht das Ein- und Aussteigen, danach Weiterfahrt.
Bern Bümpliz Süd, Freiburgstrasse, Haltestelle Bernmobil	«Nächster Halt Bern Bümpliz Süd»	Das Fahrpersonal überwacht das Ein- und Aussteigen, danach Weiterfahrt.
Bern Europaplatz, Freiburgstrasse (Höhe Tramhaltestelle Bernmobil)	«Nächster Halt Bern Europaplatz. Hier endet der Bahnersatzbus. Wir wünschen Ihnen eine gute Weiterreise und danken für Ihr Verständnis.»	Das Fahrpersonal überwacht das Aussteigen der Reisenden,



Bern Europaplatz – Schmitten

An allen Haltestellen anhalten, auch wenn kein Halt verlangt wurde.

Haltestelle Bahnersatzbus	Ansage im Fahrzeug	Örtliche Aufgabe des Fahrpersonals
Bern Europaplatz, Freiburgstrasse Auf der Fahrbahn (Höhe Tramhaltestelle Bernmobil)	«Die BLS und Postauto begrüessen Sie im Bahnersatzbus von Bern Europaplatz nach Schmitten mit Halt auf allen Stationen. Grund für den Bahnersatz sind Bauarbeiten. Beachten Sie bitte, dieser Bahnersatzbus hält nicht in Flamatt Bahnhof.»	Das Fahrpersonal überwacht das Ein- und Aussteigen der Reisenden und fährt nach Erreichen der Abfahrtszeit selbständig ab.
Bern Bümpliz Süd, Freiburgstrasse, Haltestelle Bernmobil	«Nächster Halt Bern Bümpliz Süd»	Das Fahrpersonal überwacht das Ein- und Aussteigen, danach Weiterfahrt.
Niederwangen, Freiburgstrasse	«Nächster Halt Niederwangen»	Das Fahrpersonal überwacht das Ein- und Aussteigen, danach Weiterfahrt.
Oberwangen b. Bern, Friedhof (Moonliner- Haltestelle)	«Nächster Halt Oberwangen»	Das Fahrpersonal überwacht das Ein- und Aussteigen, danach Weiterfahrt.
Thörishaus Station, Bahnhof, Moonliner-Haltestelle bei Rampe Bahnhof- unterführung	«Nächster Halt Thörishaus Station.	Das Fahrpersonal überwacht das Ein- und Aussteigen, danach Weiterfahrt
Thörishaus Dorf	«Nächster Halt Thörishaus Dorf.»	Das Fahrpersonal überwacht das Ein- und Aussteigen und fährt selbständig ab.
Flamatt, Dorf	«Nächster Halt Flamatt, Dorf. Reisende nach Neuenegg und Laupen steigen bitte auf die S2 um.»	Das Fahrpersonal überwacht das Ein- und Aussteigen und fährt selbständig ab.
Wünnewil, Felsenegg	«Nächster Halt Wünnewil, Felsenegg.»	Das Fahrpersonal überwacht das Ein- und Aussteigen und fährt selbständig ab.
Schmitten, Bahnhof	«Nächster Halt Schmitten. Hier endet der Bahnersatzbus. Wir wünschen Ihnen eine gute Weiterreise und danken für Ihr Verständnis.	Das Fahrpersonal überwacht das Aussteigen der Reisenden,



Thörishaus Station – Laupen

An allen Haltestellen anhalten, auch wenn kein Halt verlangt wurde.

Haltestelle Bahnersatzbus	Ansage im Fahrzeug	Örtliche Aufgabe des Fahrpersonals
Thörishaus Station, Bahnhof, Moonliner-Haltestelle bei Rampe Bahnhofunterführung	«Die BLS und Postauto begrüßen Sie im Bahnersatzbus von Bern Europaplatz nach Schmitten mit Halt auf allen Stationen. Grund für den Bahnersatz sind Bauarbeiten.»	Das Fahrpersonal überwacht das Ein- und Aussteigen der Reisenden und fährt nach Erreichen der Abfahrtszeit selbständig ab.
Thörishaus Dorf	«Nächster Halt Thörishaus Dorf.»	Das Fahrpersonal überwacht das Ein- und Aussteigen und fährt selbständig ab.
Flamatt, Bahnhof	«Nächster Halt Flamatt.»	Das Fahrpersonal überwacht das Ein- und Aussteigen und fährt selbständig ab.
Flamatt, Dorf	«Nächster Halt Flamatt, Dorf.»	Das Fahrpersonal überwacht das Ein- und Aussteigen und fährt selbständig ab.
Neuenegg, Bahnhof	«Nächster Halt Neuenegg.»	Das Fahrpersonal überwacht das Ein- und Aussteigen und fährt selbständig ab.
Laupen, Bahnhof	«Nächster Halt Laupen. Hier endet der Bahnersatzbus. Wir wünschen Ihnen eine gute Weiterreise und danken für Ihr Verständnis.»	Das Fahrpersonal überwacht das Aussteigen der Reisenden,

Laupen – Thörishaus Station

An allen Haltestellen anhalten, auch wenn kein Halt verlangt wurde.

Haltestelle Bahnersatzbus	Ansage im Fahrzeug	Örtliche Aufgabe des Fahrpersonals
Laupen, Bahnhof	«Die BLS und Postauto begrüßen Sie im Bahnersatzbus von Laupen nach Thörishaus Station mit Halt auf allen Stationen. Grund für den Bahnersatz sind Bauarbeiten.»	Das Fahrpersonal überwacht das Ein- und Aussteigen der Reisenden und fährt nach Erreichen der Abfahrtszeit selbständig ab.
Neuenegg, Bahnhof	«Nächster Halt Neuenegg.»	Das Fahrpersonal überwacht das Ein- und Aussteigen und fährt selbständig ab.
Flamatt, Dorf	«Nächster Halt Flamatt, Dorf.»	Das Fahrpersonal überwacht das Ein- und Aussteigen und fährt selbständig ab.
Flamatt, Bahnhof	«Nächster Halt Flamatt.»	Das Fahrpersonal überwacht das Ein- und Aussteigen und fährt selbständig ab.
Thörishaus Dorf	«Nächster Halt Thörishaus Dorf.»	Das Fahrpersonal überwacht das Ein- und Aussteigen und fährt selbständig ab.
Thörishaus Station, Bahnhof, Moonlinerhaltestelle Vis-à-vis Restaurant «Hähli»	«Nächster Halt Thörishaus Station. Hier endet der Bahnersatzbus. Wir wünschen Ihnen eine gute Weiterreise und danken für Ihr Verständnis.»	Das Fahrpersonal überwacht das Aussteigen der Reisenden,



4.5 Anschlüsse:

Keine Angaben

4.6 Information der Fahrgäste am / im Bahnersatzbus

Aussen

Anschrift aussen Front und seitig mit «BLS Bahnersatz» plus «Zielbahnhof» (Schmitten / Bern Europaplatz / Thörishaus Station / Laupen)

Wird über die eingegebene Umlaufnummer automatisch gesteuert.

Innen

Linieninformation über Bildschirme (Perlschnur). Die Linieninformation über die Bildschirme wird über die eingegebene Umlaufnummer automatisch gesteuert. Sollte die automatische Ansage ausfallen, informiert das Fahrpersonal die Fahrgäste über Lautsprecher:

- Begrüssung, Haltestellenansage, Verabschiedung, allenfalls Info im Störfall über Lautsprecher durch Fahrpersonal siehe Kapitel 4.5 «Bediente Haltestellen».

4.7 Abmeldung

- Nach Beendigung des geplanten Busumlaufes, vor Rückkehr ins Depot hat sich das Fahrpersonal bei der Bus-Koordination in der folgende Betriebszentrale abzumelden:

> **Bern Europaplatz, Thörishaus, Laupen:**

Betriebszentrale Mitte, **Sektor Gurten Tel. 051 225 48 58**

> **Schmitten FR:**

Betriebszentrale West, **Sektor Fribourg Tel. 051 225 43 38**

4.8 Kontaktstellen und Notrufnummern

Betriebszentrale SBB Mitte	051 225 48 58
Betriebszentrale SBB West	051 225 43 38
Bahnersatz Pikett PostAuto	058 667 17 76
Polizei	117
Feuerwehr	118
Sanität	144
Rega	1414

4.9 Waschen, Tanken, Reinigen

Gemäss Dienstplan.

4.10 Fahrpläne / Umlaufpläne

Gemäss Dienstplan.

5. Kundenlenkung KULE

Es sind keine Kundenbetreuende im Einsatz.

6. Weitere Hinweise

- **Fahrausweisverkauf:** Der Verkauf von Fahrausweisen im Fahrzeug ist nicht vorgesehen.
- **Fahrplanauskunft:** Für Fahrplanfragen kann die SBB-App mit dem online-Fahrplan benützt werden oder die Fahrgäste sind an die Kundenlenker / -betreuer an den Umsteigeknoten zu verweisen.
- **Veloselbstverlad:** Der Veloselbstverlad in den Bahnersatzbussen aufgrund der Platzverhältnisse nicht möglich ist. Das Fahrpersonal kann sich bei entsprechenden Platzverhältnissen aber auch kulant zeigen und die Mitnahme tolerieren.
- **Rollstühle:** Bei Bahnersatz können wir nicht davon ausgehen, dass Rollstuhlfahrer das Handling im Bus kennen. Das Fahrpersonal kontrolliert deshalb die korrekte Platzierung und Sicherung des Rollstuhls im Bus.
- **Fundsachen:** Fundsachen bitte in den Betriebshof mitnehmen und eine Meldung per E-Mail an kundenberatungbern@postauto.ch senden.
- **WC-Anlage:** Nutzung WC-Anlage PA Betriebshof Laupen / Bern.

7. Fahrwege

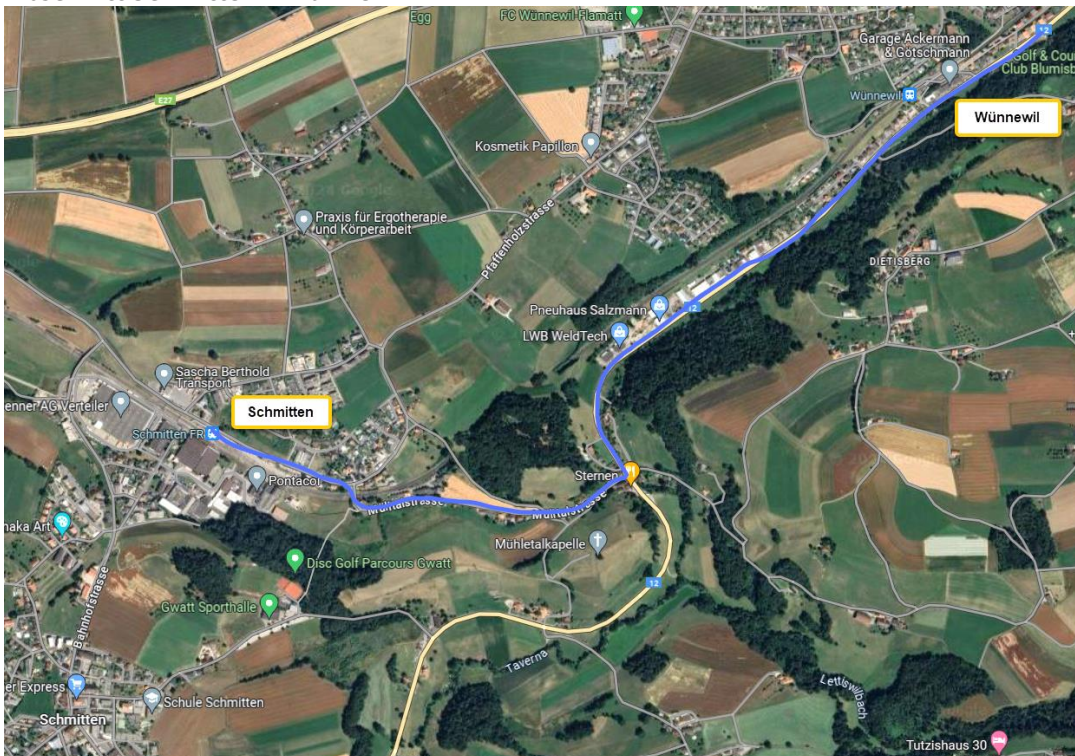
Strecke Schmitten – Bern Europaplatz

Haltestelle Schmitten

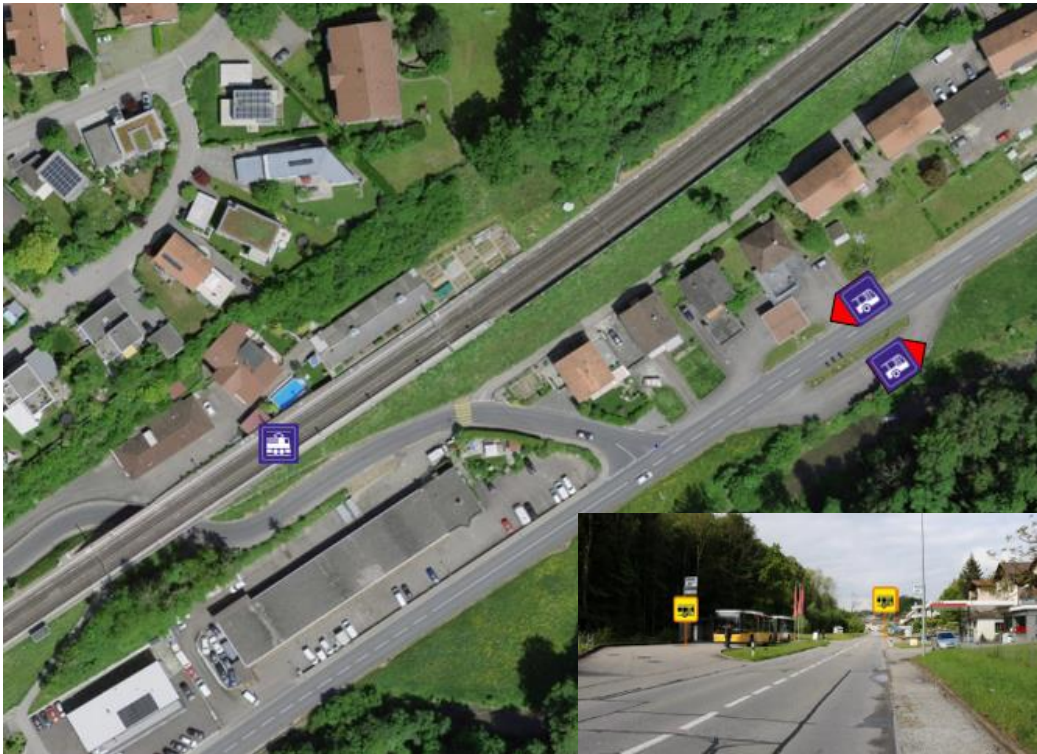


Wenden auf dem Areal von Sascha-Berthold Transport AG.

Abschnitt Schmitten - Wünnewil



Haltestelle Wünnewil, Felsenegg



Abschnitt Wünnewil – Flamatt – Thörishaus



Haltestelle Flamatt Dorf

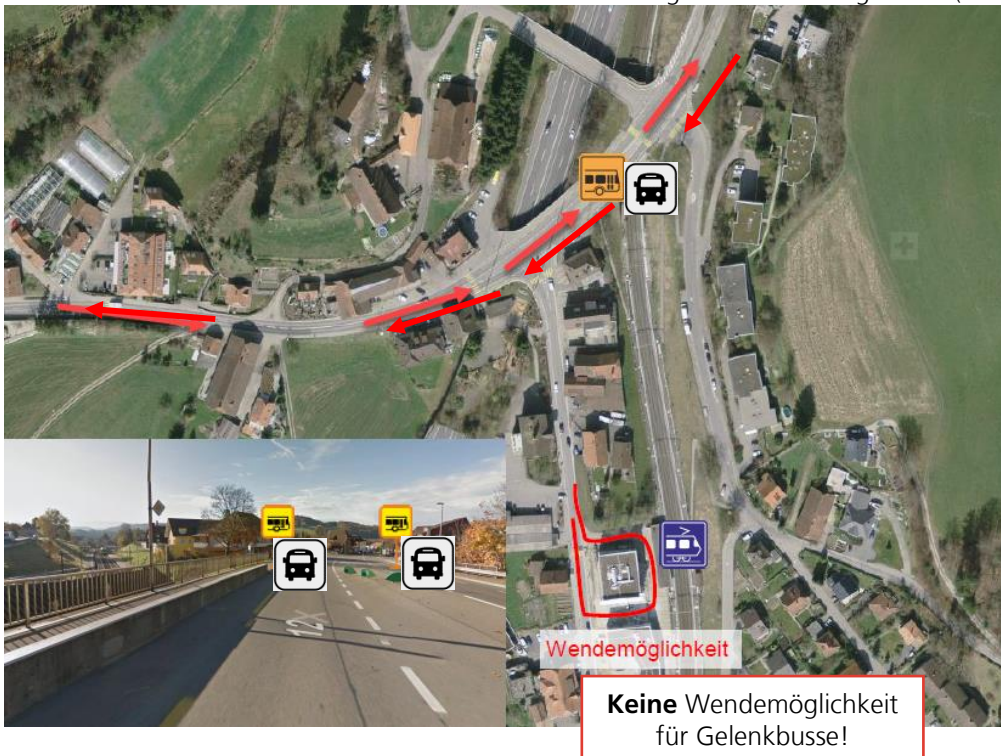


Weiterfahrt direkt nach Thörishaus.

Der Bahnhof Flamatt wird nicht bedient (keine Wendemöglichkeit mit Gelenkbus).

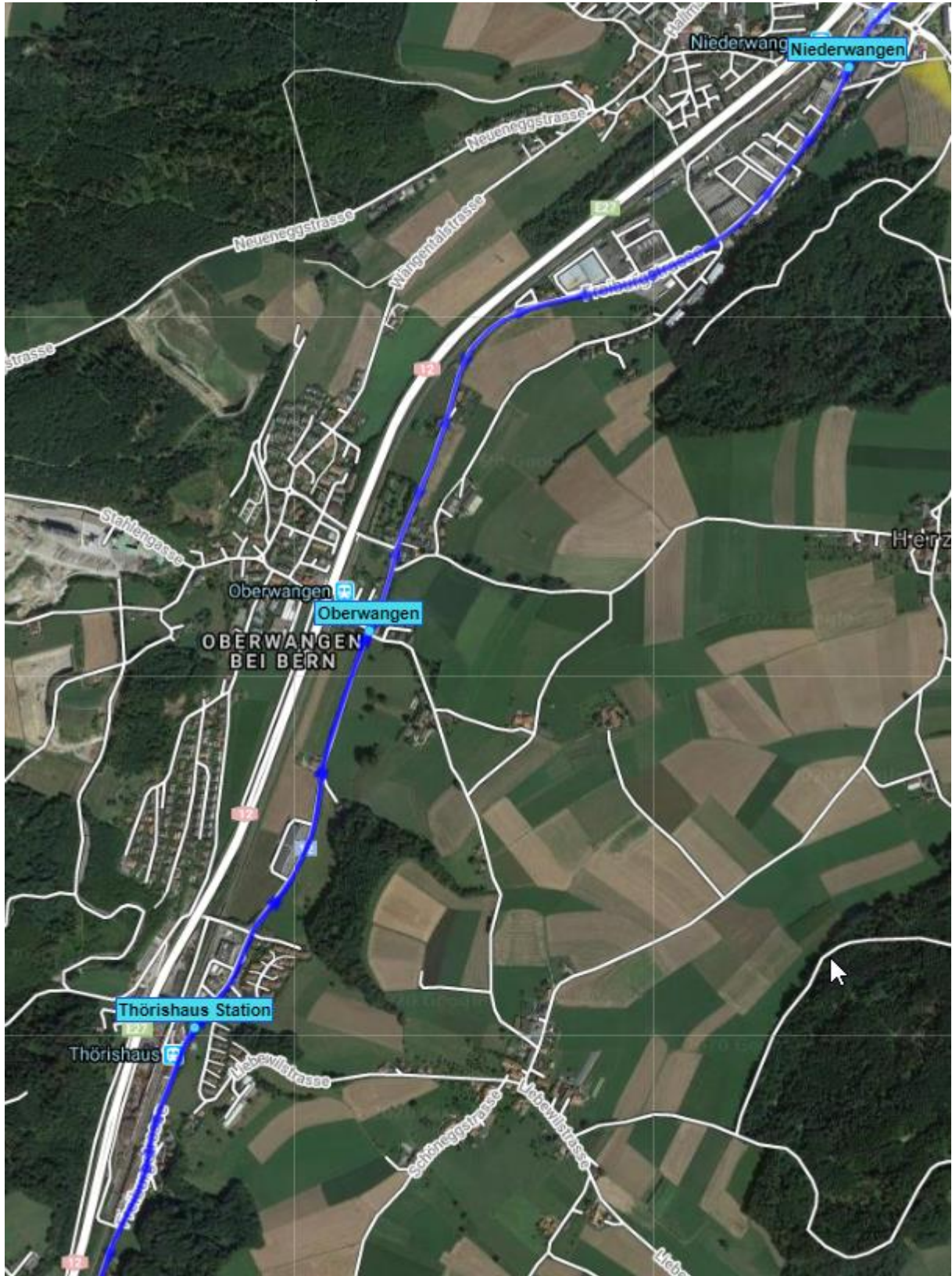
Thörishaus Dorf, Sensemattstrasse (Eisenbahnüberführung)

Die Ersatzhaltestelle befindet sich auf der Bahnüberführung auf der Freiburgstrasse (Fahrbahnhaltestelle).



Abschnitt Thörishaus Dorf – Thörishaus Station – Niederwangen

Die Route führt weiter auf der Hauptstrasse Nr. 12.



Thörishaus Station

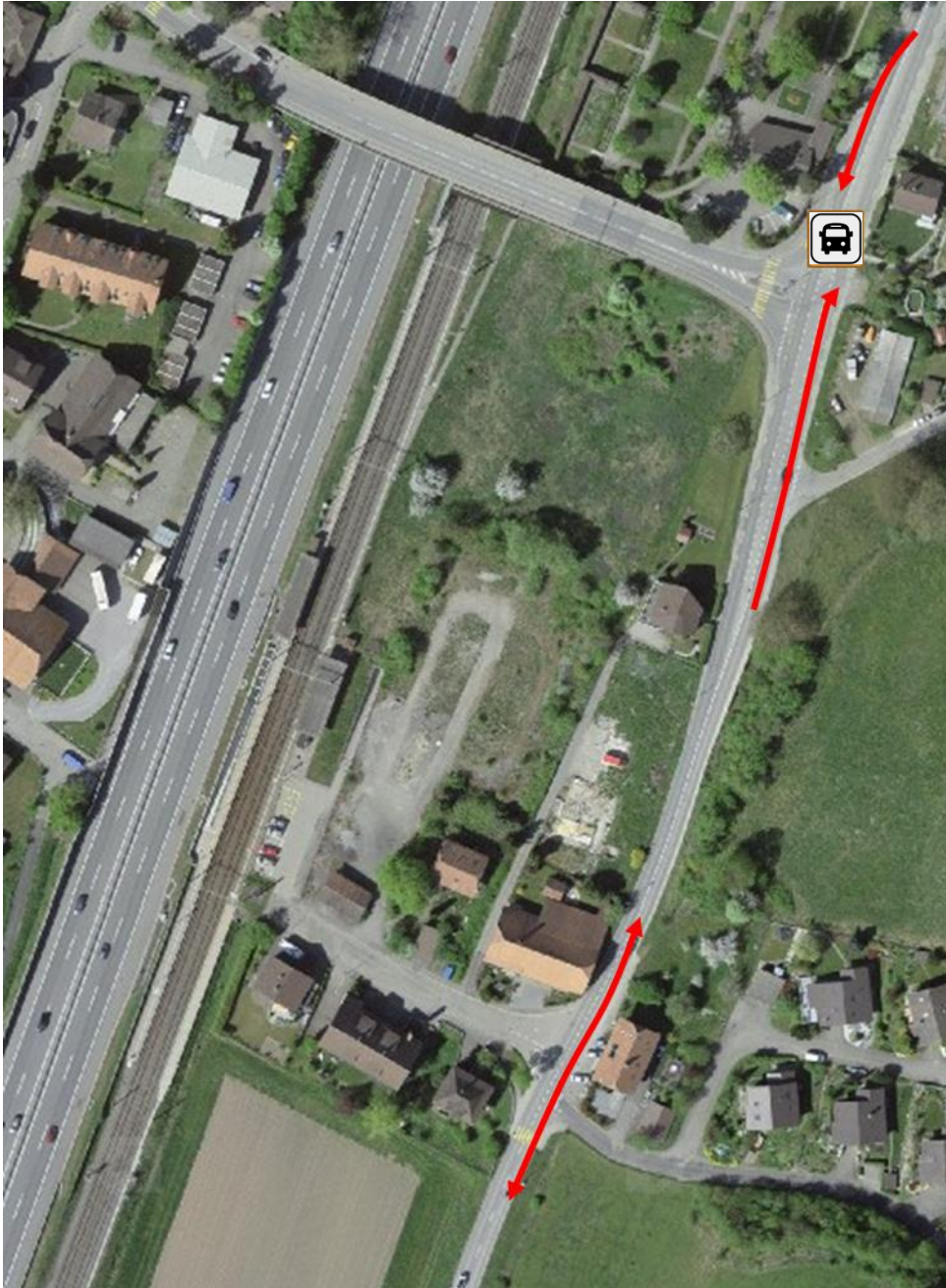
Die Haltestelle befindet an der offiziellen Moonliner-Haltestelle.



Weiterfahrt nach Oberwangen Freiburgstrasse.

Oberwangen, Freiburgstrasse

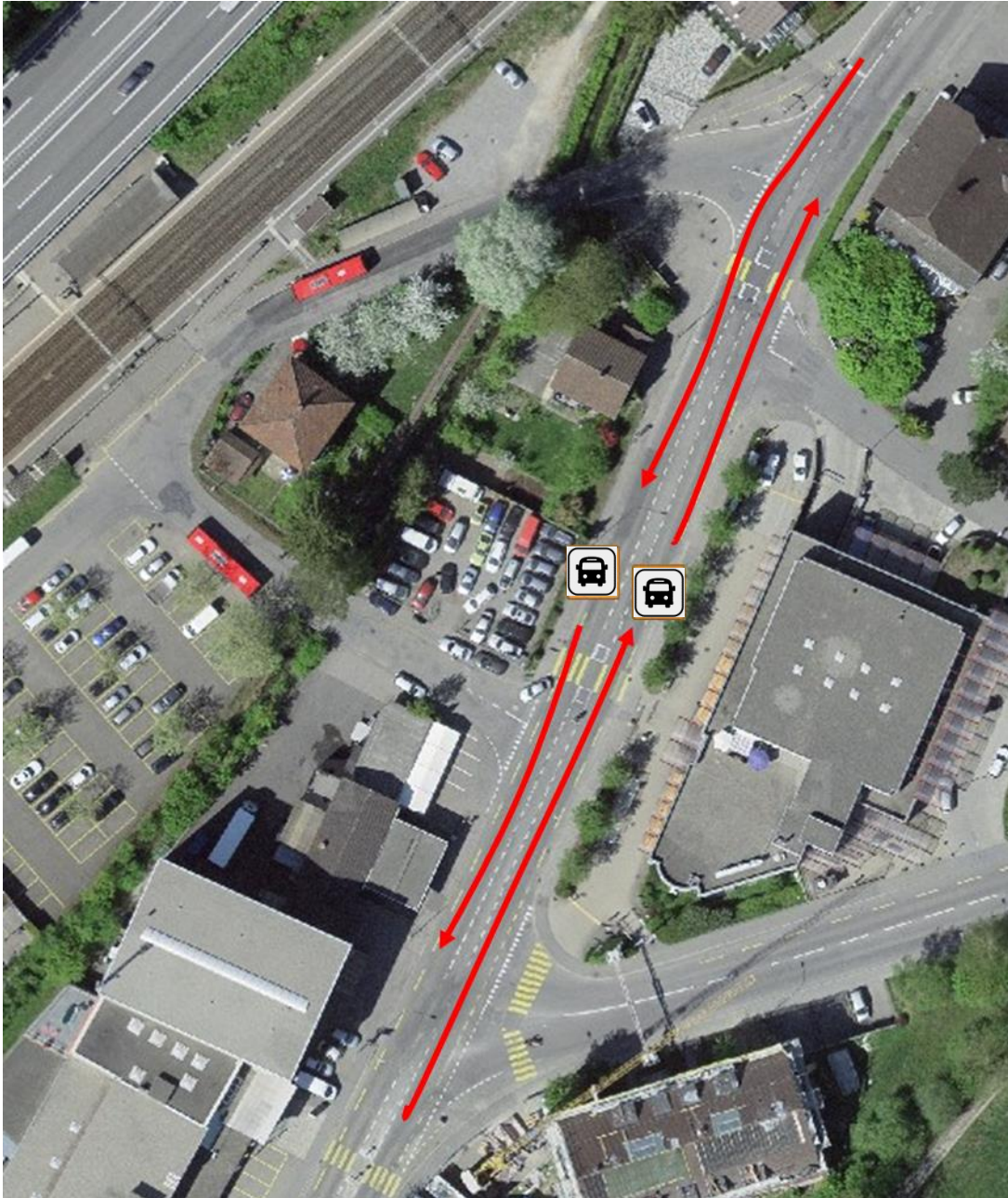
Die Ersatzhaltestelle befindet sich an der Moonliner-Haltestelle «Friedhof».



Weiterfahrt nach Niederwangen, Bahnhof (Freiburgstrasse).

Niederwangen, Bahnhof (Freiburgstrasse)

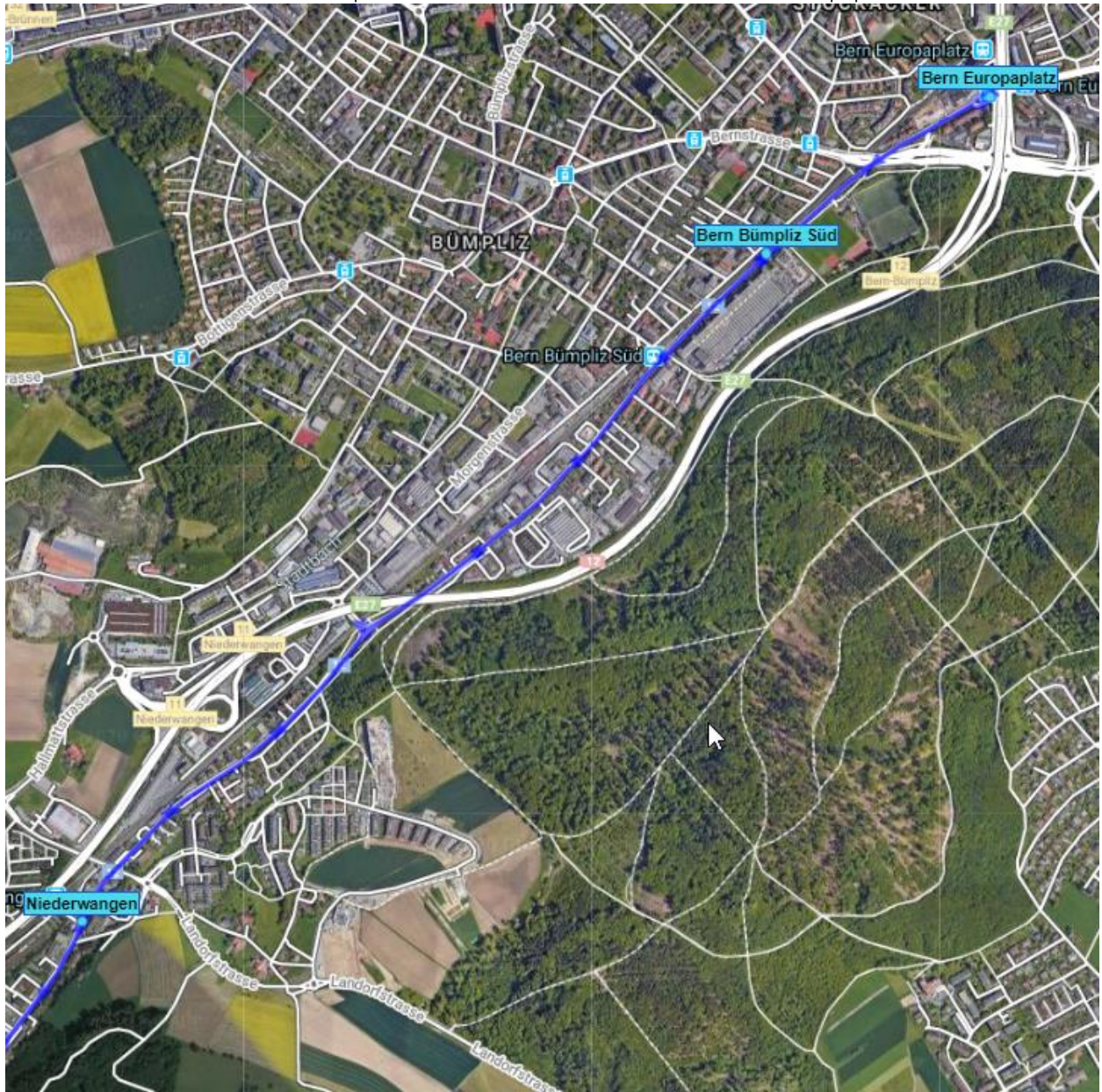
Die Ersatzhaltestelle befindet sich auf der Kantonsstrasse.



Weiterfahrt auf der Freiburgstrasse nach Bern Bümpliz Süd

Abschnitt Niederwangen – Bern Europaplatz

Die Route führt weiter auf der Hauptstrasse Nr. 12 bis zur Endhaltestelle Bern Europaplatz.



Bern Bümpliz Süd

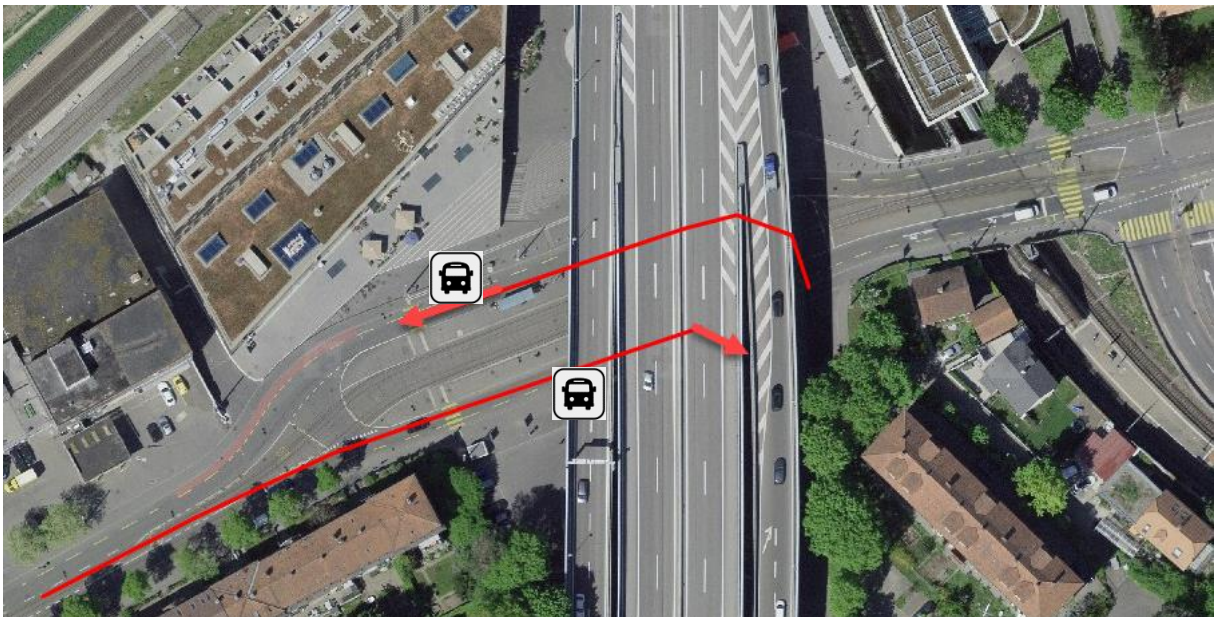
Die Ersatzhaltestelle befindet sich auf der Freiburgstrasse auf den Bernmobil-Haltestellen.



Weiterfahrt auf der Freiburgstrasse bis Bern Europaplatz

Bern Europaplatz

Die Ersatzhaltestelle befindet sich am Strassenrand und **NICHT** an der Tramhaltestelle



Weiterfahrt zum Wendeplatz in Bern Europaplatz für die Wartezeit.

Ohne Wartezeit in Bern Europaplatz:

Kurzwende, nach Ausstieg der Fahrgäste, direkt auf die Abfahrtskante.

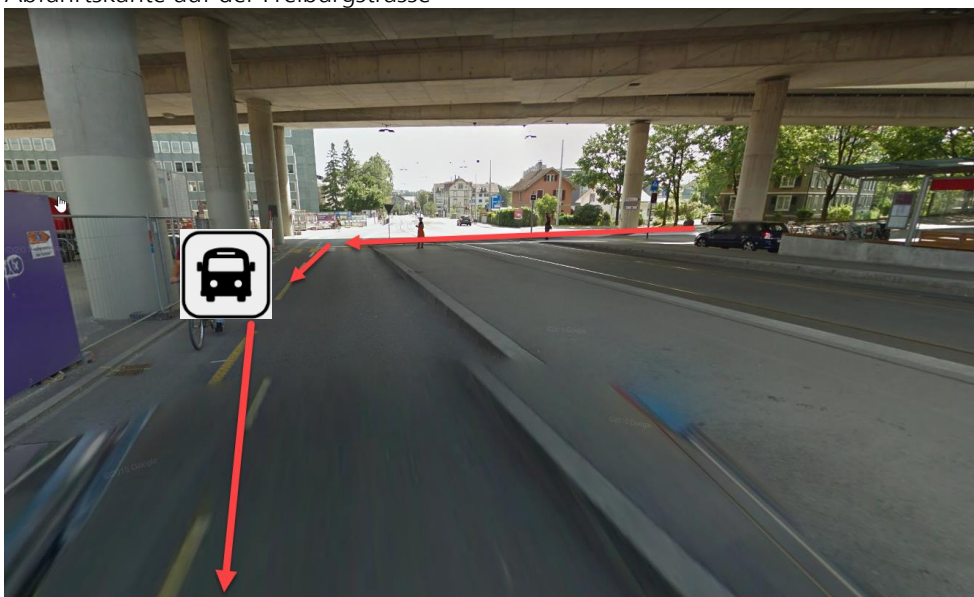
Einfahrt zum Wendepplatz ab Ankunftskante

Ankunftskante auf der Freiburgstrasse



Abfahrtskante Bern Europaplatz

Abfahrtskante auf der Freiburgstrasse



Anfahrt der Abfahrtskante Bern Europaplatz ab Bernmobil-Depot.

Erst auf die Abfahrtskante zur Abfahrtskante fahren, damit die Strasse nur so lang wie absolut nötig besetzt wird.

Die Ersatzhaltestelle befindet sich am Strassenrand und **NICHT** an der Tramhaltestelle

8. Wendeplatz / Warteraum Europaplatz



Warteraum bei der Haltekante der Linie 31 oder unmittelbar neben der Haltestelle Linie 31.

Die Linie 31 verkehrt nur bis um 22:09 Uhr.

Wendefahrt auf Parkplatz unter der Autobahnbrücke.

Das Depot von Bernmobil steht uns für diesen Bahnersatz NICHT zur Verfügung.

Schnellwende

Falls eine Schnellwende bei Bern Europaplatz nötig ist, kann direkt nach der Ausstiegshaltestelle die Wende über die Fahrbahn / Tramgleise an die Einstiegshaltestelle erfolgen.

9. Fahrwege

Strecke Laupen – Thörishaus Station

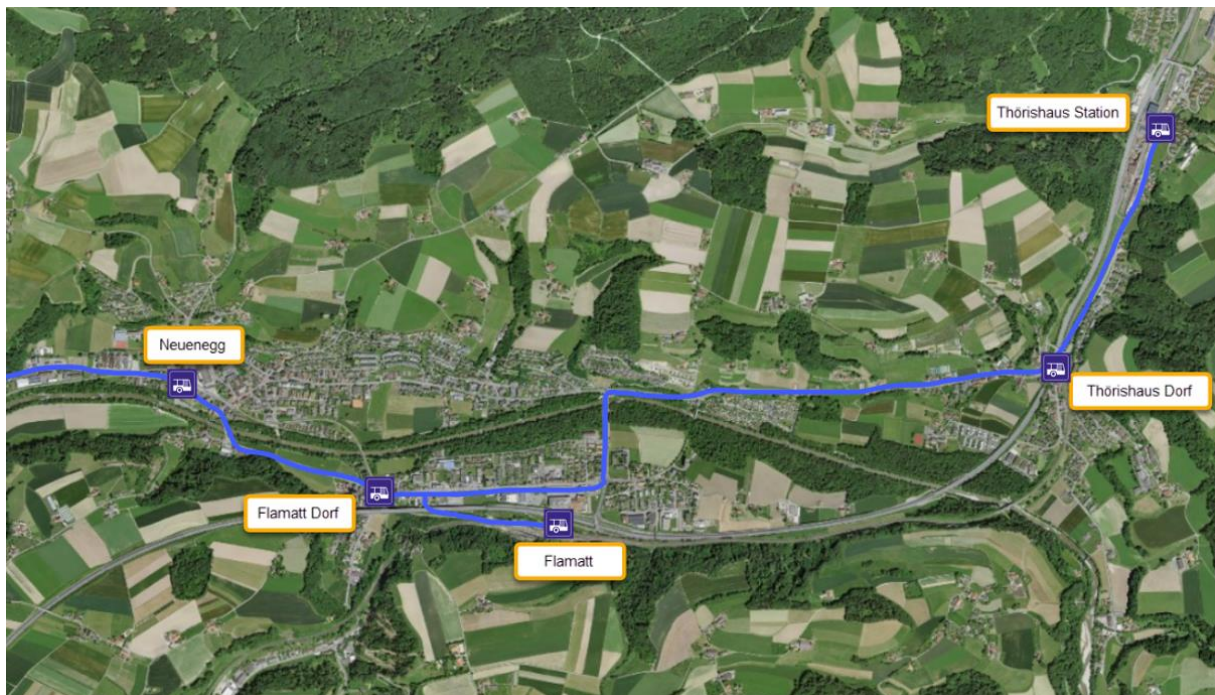
Haltestelle Laupen

Bahnhof, Kante 3



Weiterfahrt nach Neuenegg.

Abschnitt Neuenegg – Flamatt – Thörishaus

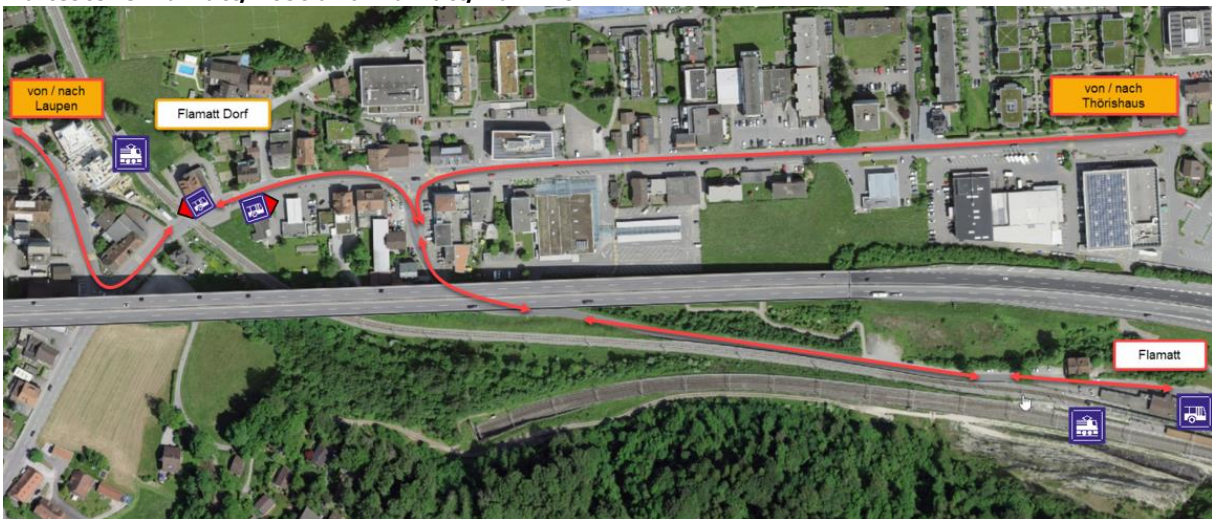


Haltestelle Neuenegg



Weiterfahrt nach Flamatt Post.

Haltestelle Flamatt, Post und Flamatt, Bahnhof



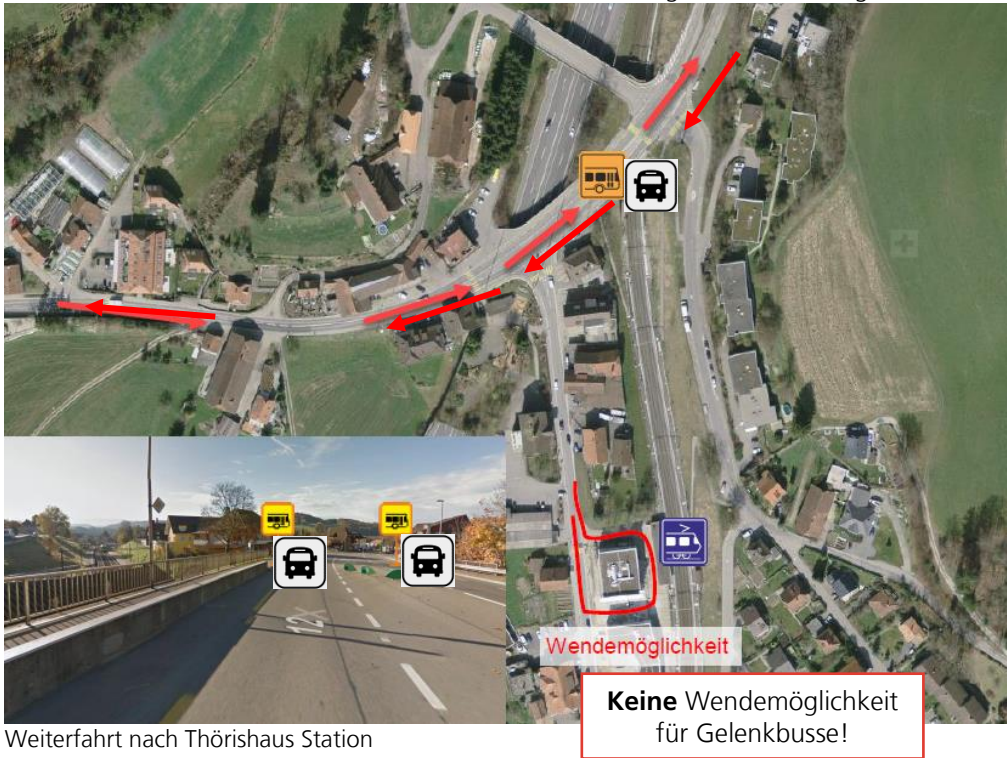
Flamatt Dorf: Ersatzhaltestelle an der offiziellen PostAuto-Haltestelle Flamatt, Post

Stichfahrt an den Bahnhof Flamatt an die offizielle Postauto-Haltestelle.

Weiterfahrt nach Thörishaus.

Thörishaus Dorf, Sensemattstrasse (Eisenbahnüberführung)

Die Ersatzhaltestelle befindet sich auf der Bahnüberführung auf der Freiburgstrasse (Fahrbahnhaltestelle).



Thörishaus Station

Die Haltestelle befindet an der offiziellen Moonliner-Haltestelle.



Wendemöglichkeit Thörishaus



Wenden rund um den Stromer Flagship Store

Baufahrplan Unterhaltsfenster Flamatt - Bümpliz Süd Q2

Nacht So/Mo 21./22.04.2024

Fahrtrichtung Bern - Fribourg

Liniennummer Zugnummer Bemerkungen	S1 15180	S2 15282	IR15 2538	S1 15182	S2 15284	a EV	S2 Extra	IC1 736	S1 15184	S2 15286	a EV	S2 Extra	IR15 2540	S1 15186	S2 15288	a EV	S2 Extra	S1 15188	S2 15290	a EV	S2 Extra	IR15 2502	S1 15190	
Frequenzen					30					30					40					40				60
Von	TH	LN	LZ	TH	LN	BNAS	FLM	SG	TH	LN	BNAS	FLM	LZ	TH	LN	BNAS	FLM	TH	LN	BNAS	FLM	BN	TH	
Bern an	21:43	21:48	22:00	22:13	22:18			22:28	22:43	22:48			23:00	23:13	23:18			23:43	23:48					00:13+
Bern ab	21:45	21:50	22:04	22:15	22:20			22:34	22:45	22:50			23:08	23:15	23:20			23:45	23:50			00:08+		00:18+
Bern Europaplatz an	21:49	21:54		22:19	22:24				22:49	22:54				23:19	23:24			23:49	23:54					00:21+
Bern Europaplatz ab	21:49	21:54		22:19	22:24	22:28			22:49	22:54	22:58			23:19	23:24	23:28		23:49	23:54	23:58				00:21+
Bern Bümpliz Süd an	21:51	21:56		22:21	22:26	22:30			22:51	22:56	23:00			23:21	23:26	23:30		23:51	23:56	23:58				00:23+
Bern Bümpliz Süd ab	21:51	21:56		22:21	22:26	22:30			22:51	22:56	23:00			23:21	23:26	23:30		23:51	23:56	23:58				00:23+
Niederwangen an	21:53	21:59		22:23	22:29	22:33			22:53	22:59	23:03			23:23	23:29	23:33		23:53	23:59	24:00+				00:25+
Niederwangen ab	21:53	21:59		22:23	22:29	22:33			22:53	22:59	23:03			23:23	23:29	23:33		23:53	23:59	24:00+				00:25+
Oberwangen an		22:01			22:34	22:36				23:04	23:06				23:34	23:36			23:54	23:56	24:00+			00:26+
Oberwangen ab		22:01			22:34	22:36				23:04	23:06				23:34	23:36			23:54	23:56	24:00+			00:26+
Thörishaus Station an		22:03			22:33	22:38				23:03	23:08				23:33	23:38			23:53	23:58	24:00+			00:27+
Thörishaus Station ab		22:03			22:33	22:38				23:03	23:08				23:33	23:38			23:53	23:58	24:00+			00:29+
Thörishaus Dorf an	21:56	22:05		22:26	22:35	22:40			22:56	23:05	23:10			23:26	23:35	23:40		23:56	24:00+	24:00+				00:31+
Thörishaus Dorf ab	21:56	22:05		22:26	22:35	22:40			22:56	23:05	23:10			23:26	23:35	23:40		23:56	24:00+	24:00+				00:31+
Flamatt an	21:59	22:09		22:29	22:39				22:59	23:09				23:29	23:39			23:59	24:00+	24:00+		00:17+		00:34+
Flamatt ab	21:59	22:10		22:29	22:40		22:50		22:59	23:10		23:20		23:29	23:40		23:50	23:59	24:00+	24:00+		00:18+		00:34+
Flamatt Dorf an		22:11			22:44	22:45			22:44	22:51	23:15			23:41	23:42	23:45		23:51	24:00+	24:00+		00:15+		00:37+
Flamatt Dorf ab		22:11			22:44	22:45			22:44	22:51	23:15			23:41	23:42	23:45		23:51	24:00+	24:00+		00:15+		00:38+
Neuenegg an		22:14			22:44	22:44			22:44	22:54	23:24			23:44	23:44	23:54		24:00+	24:00+	24:00+				00:41+
Neuenegg ab		22:14			22:44	22:44			22:44	22:54	23:24			23:44	23:44	23:54		24:00+	24:00+	24:00+				00:42+
Laupen an		22:20			22:50	23:00			22:50	23:20		23:30		23:50	23:50	00:00+		00:20+	00:20+	00:20+				00:45+
Laupen ab		22:20			22:50	23:00			22:50	23:20		23:30		23:50	23:50	00:00+		00:20+	00:20+	00:20+				00:45+
Wünnewil an				22:32	22:50	22:56			23:02	23:20	23:26			23:32	23:50			00:02+	00:02+	00:20+				00:49+
Wünnewil ab				22:32	22:50	22:56			23:02	23:20	23:26			23:32	23:50			00:02+	00:02+	00:20+				00:49+
Schmitten an				22:35	22:55				23:05	23:25				23:35	23:55			00:05+	00:05+	00:25+				00:53+
Schmitten ab				22:35	22:55				23:05	23:25				23:35	23:55			00:05+	00:05+	00:25+				00:53+
Düdingen an				22:40	22:40				23:10	23:10				23:40	23:40			00:10+	00:10+	00:30+				00:55+
Düdingen ab				22:40	22:40				23:10	23:10				23:40	23:40			00:10+	00:10+	00:30+				00:55+
Fribourg Poya an				22:44	22:44				23:14	23:14				23:44	23:44			00:14+	00:14+	00:34+				00:59+
Fribourg Poya ab				22:44	22:44				23:14	23:14				23:44	23:44			00:14+	00:14+	00:34+				00:59+
Fribourg an	22:18		22:25	22:45				22:56	23:15				23:29	23:48				00:18+	00:18+	00:38+		00:32+		00:53+
Fribourg ab			22:26	22:46					23:15				23:30	23:48				00:18+	00:18+	00:38+		00:33+		00:53+
Nach	FRI	LPN	LS	FRI	LPN	SCMI	LPN	FRI	FRI	LPN	SCMI	LPN	LS	FRI	LPN	SCMI	LPN	FRI	LPN	SCMI	LPN	FRI/LS	FRI	

Fahrtrichtung Fribourg - Bern

Liniennummer Zugnummer Bemerkungen	S2 15285	S1 15183	IC1 737	S2 15287	S1 15185 mod	IR15 2539 mod	a EV	S2 Extra	S2 15289	S1 15187 mod	IC1 739 mod	a EV	S2 Extra	S2 15291	S1 15189 mod	IR15 2541 mod	a EV	S2 Extra	S2 15293	S1 15191 mod	a EV	S2 Extra	S2 15295	S1 15193 mod	IR15 2543
Frequenzen									20					20					20				5		
Von	LPN	FRI	GEAP	LPN	FRI	LS/GEAP	SCMI	LPN	LPN	FRI	LS	SCMI	LPN	LPN	FRI	LS	SCMI	LPN	LPN	FRI	SCMI	LPN	LPN	FRI	LS
Fribourg an			22:03	22:03							23:03					23:33									00:33+
Fribourg ab		21:42	22:04		22:12	22:33				22:42	23:04				23:12	23:33									00:34+
Fribourg Poya an					22:14					22:44					23:14										00:20+
Fribourg Poya ab					22:14					22:44					23:14										00:20+
Düdingen an					22:17					22:47					23:17										00:23+
Düdingen ab					22:18					22:47					23:18										00:23+
Schmitten an					22:22					22:52					23:22										00:28+
Schmitten ab					22:22			22:27		22:52		22:57			23:22			23:27							00:28+
Wünnewil an					22:25			22:32		22:54		23:02			23:25			23:32			23:54	23:57	00:02+		00:30+
Wünnewil ab					22:25			22:32		22:54		23:02			23:25			23:32			23:54	23:57	00:02+		00:30+
Laupen an	21:49			22:09				22:36	22:39				23:06	23:09				23:36	23:39			00:06+	00:09+		00:48+
Laupen ab	21:45			22:15				22:42	22:46				23:12	23:16				23:42	23:46			00:12+	00:16+		00:48+
Neuenegg an	21:45			22:15				22:42	22:46				23:12	23:16				23:42	23:46			00:12+	00:16+		00:48+
Neuenegg ab	21:47			22:17				22:37	22:44			23:07	23:14	23:17			23:37	23:44			00:07+	00:14+		00:47+	
Flamatt Dorf an	21:47			22:17				22:37	22:44			23:07	23:14	23:17			23:37	23:44			00:07+	00:14+		00:47+	
Flamatt Dorf ab	21:49	21:58		22:19	22:28			22:46	22:49	22:58			23:16	23:19	23:28			23:46	23:49	23:58			00:16+	00:19+	00:35+
Flamatt ab	21:50	21:59		22:20	22:31			22:50	22:59	23:01			23:20	23:31	23:40			23:50	23:59	24:00+			00:16+	00:19+	00:35+
Thörishaus Dorf an	21:53	22:01		22:23	22:33			22:42	22:55	23:05			23:12	23:25	23:35			23:42	23:55	24:00+			00:12+	00:25+	00:39+
Thörishaus Dorf ab	21:53	22:01		22:23	22:33			22:42	22:55	23:05			23:12	23:25	23:35										

Baufahrplan Unterhaltfenster Flamatt - Bümpliz Süd Q2

Nacht Mo/Di 22./23.04. & Mi/Do 24./25.04. & Do/Fr 25./26.04.2024

Fahrrichtung Bern - Fribourg

Liniennummer Zugnummer Bemerkungen	S1 15180	S2 15282	IR15 2538	S1 15182 mod	S2 15284	a EV	S2 Extra	IC1 736 mod	S1 15184	S2 15286	a EV	S2 Extra	IR15 2540	S1 15186	S2 15288	a EV	S2 Extra	S1 15188	S2 15290	a EV	S2 Extra	IR15 2502	S1 15190	
Frequenzen					30					30					40					40				60
Von	TH	LN	LZ	TH	LN	BNAS	FLM	SG	TH	LN	BNAS	FLM	LZ	TH	LN	BNAS	FLM	TH	LN	BNAS	FLM	BN	TH	
Bern an	21:43	21:48	22:00	22:13	22:18			22:28	22:43	22:48			23:00	23:13	23:18			23:43	23:48				00:13+	
Bern ab	21:45	21:50	22:04	22:15	22:20			22:34	22:45	22:50			23:08	23:15	23:20			23:45	23:50				00:18+	
Bern Europaplatz an	21:49	21:54		22:19	22:24				22:49	22:54				23:19	23:24			23:49	23:54				00:21+	
Bern Europaplatz ab	21:49	21:54		22:19	22:24			22:28	22:49	22:54			22:58	23:19	23:24			23:28	23:49				00:21+	
Bern Bümpliz Süd an	21:51	21:56		22:21	22:26			22:30	22:51	22:56			23:00	23:21	23:26			23:30	23:51		00:00+		00:23+	
Bern Bümpliz Süd ab	21:51	21:56		22:24	22:26			22:30	22:54	22:56			23:00	23:24	23:26			23:30	23:54		00:00+		00:23+	
Niederwangen an	21:53	21:59		22:26	22:29			22:33	22:59	23:03			23:26	23:29	23:33			23:56	23:59		00:03+		00:25+	
Niederwangen ab	21:53	21:59		22:26	22:29			22:33	22:56	23:03			23:26	23:29	23:33			23:56	23:59		00:03+		00:25+	
Oberwangen an		22:01			22:44			22:36		23:04				23:06	23:06			00:04+	00:06+				00:26+	
Oberwangen ab		22:01			22:44			22:36		23:04				23:06	23:06			00:04+	00:06+				00:26+	
Thörishaus Station an		22:03			22:49			22:38		23:08				23:08	23:08			00:04+	00:08+				00:29+	
Thörishaus Station ab		22:03			22:49			22:38		23:08				23:08	23:08			00:04+	00:08+				00:29+	
Thörishaus Dorf an	21:56	22:05		22:29	22:40			22:40	22:59	23:06			23:29	23:39	23:40			23:59	23:59		00:05+		00:31+	
Thörishaus Dorf ab	21:56	22:05		22:29	22:36			22:40	22:59	23:06			23:29	23:36	23:40			23:59	23:59		00:05+		00:31+	
Flamatt an	21:59	22:09		22:32	22:39			22:50	23:02	23:09			23:32	23:32	23:40			00:02+	00:09+		00:20+	00:17+	00:34+	
Flamatt ab	21:59	22:10		22:32	22:40			22:50	23:02	23:09			23:32	23:32	23:40			00:02+	00:09+		00:20+	00:18+	00:34+	
Flamatt Dorf an	22:11				22:45			22:45	22:51	23:01			23:21	23:21	23:21			23:51	23:51		00:15+	00:21+	00:37+	
Flamatt Dorf ab	22:11				22:45			22:45	22:51	23:01			23:21	23:21	23:21			23:51	23:51		00:15+	00:21+	00:37+	
Neuenegg an	22:14				22:54			23:04	23:14	23:24			23:24	23:24	23:24			23:54	23:54		00:24+		00:40+	
Neuenegg ab	22:14				22:54			23:04	23:14	23:24			23:24	23:24	23:24			23:54	23:54		00:24+		00:40+	
Laupen an	22:20				23:00			23:00	23:10	23:20			23:30	23:30	23:30			00:00+	00:20+		00:30+		00:46+	
Laupen ab	22:20				23:00			23:00	23:10	23:20			23:30	23:30	23:30			00:00+	00:20+		00:30+		00:46+	
Wünnewil an				22:35				22:50	23:05	23:10			23:35	23:35	23:35			00:05+	00:05+		00:20+		00:38+	
Wünnewil ab				22:35				22:50	23:05	23:10			23:35	23:35	23:35			00:05+	00:05+		00:20+		00:38+	
Schmitten an				22:38				22:56	23:08	23:12			23:38	23:38	23:38			00:08+	00:08+		00:26+		00:41+	
Schmitten ab				22:38				22:56	23:08	23:12			23:38	23:38	23:38			00:08+	00:08+		00:26+		00:41+	
Düdingen an				22:43					23:08	23:12			23:43	23:43	23:43			00:12+	00:12+				00:42+	
Düdingen ab				22:43					23:08	23:12			23:43	23:43	23:43			00:12+	00:12+				00:42+	
Fribourg Poya an				22:46					23:12	23:17			23:46	23:46	23:46			00:17+	00:17+				00:49+	
Fribourg Poya ab				22:46					23:12	23:17			23:46	23:46	23:46			00:17+	00:17+				00:49+	
Fribourg an	22:18		22:25	22:26	22:30			22:58	23:17	23:20			23:29	23:46	23:50			00:17+	00:20+			00:32+	00:53+	
Fribourg ab	22:18		22:25	22:26	22:30			22:58	23:17	23:20			23:29	23:46	23:50			00:17+	00:20+			00:32+	00:53+	
Nach	FRI	LPN	LS	FRI	LPN	SCMI	LPN	FRI	FRI	LPN	SCMI	LPN	LS	FRI	LPN	SCMI	LPN	FRI	LPN	SCMI	LPN	FRI/LS	FRI	

Fahrrichtung Fribourg - Bern

Liniennummer Zugnummer Bemerkungen	S2 15285	S1 15183	IC1 737	S2 15287 mod	S1 15185	IR15 2539	IR15 2539 mod	a EV	S2 Extra	S2 15289	S1 15187	IC1 739	a EV	S2 Extra	S2 15291	S1 15189	IR15 2541	a EV	S2 Extra	S2 15293	S1 15191	a EV	S2 Extra	S2 15295	S1 15193	IR15 2543		
Frequenzen							20.04.			20					20						20			5				
Von	LPN	FRI	GEAP	LPN	FRI	LS/GEAP	LS/GEAP	SCMI	LPN	LPN	FRI	LS	SCMI	LPN	LPN	FRI	LS	LS	SCMI	LPN	LPN	FRI	SCMI	LPN	LPN	FRI	LS	
Fribourg an			22:03			22:33	22:33					23:03					23:33	23:33										
Fribourg ab		21:42	22:04		22:12	22:34	22:33				22:42	23:04				23:12	23:34	23:33								00:18+	00:34+	
Fribourg Poya an					22:14						22:44				23:14												00:20+	
Fribourg Poya ab					22:14						22:44				23:14												00:20+	
Düdingen an					22:17						22:47				23:17												00:23+	
Düdingen ab					22:18						22:47				23:18												00:23+	
Schmitten an					22:22						22:52				23:22												00:28+	
Schmitten ab					22:22						22:52				23:22												00:28+	
Wünnewil an					22:25						22:54				23:25												00:30+	
Wünnewil ab					22:25						22:54				23:25												00:30+	
Laupen an																												
Laupen ab	21:39			22:09						22:36	22:39				23:06	23:09					23:36	23:39			00:06+	00:09+	00:46+	
Neuenegg an	21:45			22:15						22:42	22:46				23:12	23:16					23:42	23:46			00:12+	00:16+	00:46+	
Neuenegg ab	21:45			22:15						22:42	22:46				23:12	23:16					23:42	23:46			00:12+	00:16+	00:46+	
Flamatt Dorf an	21:47			22:17						22:37	22:44				23:07	23:14					23:37	23:44		00:07+	00:14+	00:47+		
Flamatt Dorf ab	21:47			22:17						22:37	22:44				23:07	23:14					23:37	23:44		00:07+	00:14+	00:47+		
Flamatt an	21:49	21:58		22:19	22:28					22:46	22:49		22:58		23:16	23:19		23:28			23:37	23:46			00:15+	00:19+	00:35+	00:48+
Flamatt ab	21:50	21:59		22:20	22:29					22:50	22:59		22:59		23:20	23:29		23:29			23:37	23:46			00:15+	00:19+	00:35+	00:49+
Thörishaus Dorf an	21:53	22:01		22:23	22:31					22:42	22:49		23:01		23:12	23:19		23:23			23:42	23:49		00:01+	00:12+	00:29+	00:37+	
Thörishaus Dorf ab	21:53	22:01		22:23	22:31					22:42	22:49		23:01		23:12	23:19		23:23			23:42	23:49		00:01+	00:12+	00:29+	00:37+	
Thörishaus an	21:55			22:25						22:44	22:46				23:14						23:44	23:46			00:14+	00:26+	00:39+	
Thörishaus ab	21:55			22:27						22:44	22:46				23:14						23:44	23:46			00:14+	00:26+	00:39+	
Oberwangen an	21:57			22:29						22:46	22:47				23:16						23:46	23:47			00:16+	00:27+	00:41+	
Oberwangen ab	21:57			22:29						22:46	22:47				23:16						23:46	23:47			00:16+	00:27+	00:41+	
Niederwangen an	21:59	22:04		22:31	22:34					22:49	22:59		23:04		23:19	23:19		23:34			23:49	23:49		00:04+	00:19+	00:29+	00:43+	
Niederwangen ab	21:59	22:04		22:31	22:34					22:49	22:59		23:04		23:19	23:19		23:34			23:49	23:49		00:04+	00:19+	00:29+	00:43+	

a	= Ersatzverkehr (kein Veloselbstverlad)
	= geändert ggü v0.1
xxxx	= Der Zug verkehrt gemäss Jahresfahrplan
xxxx	= Der Zug fällt aus
xxxx	= Ersatzzug mit Fahrzeiten gemäss Stammzug
xxxx	= Ersatzzug mit geänderten Fahrzeiten gegenüber dem Stammzug
xxxx	= Bahnersatzbus

Halteort Bahnersatzbus	
Bern Europaplatz	Bern Europaplatz, Bahnhof
Bern Bümpliz Süd	Richtung Bern: Bern Bümpliz Süd, Bahnhof, Buskante D
Bern Bümpliz Süd	Richtung Fribourg: Bern Bümpliz Süd, Bahnhof, Buskante C
Niederwangen	Niederwangen, Bahnhof Kante D oder E
Oberwangen	Oberwangen b, Bern, Friedhof
Thörishaus Station	Thörishaus Station, Bahnhof
Thörishaus Dorf	Thörishaus, Sensemattstrasse
Fienatt Dorf	Fienatt, Post
Wünnewil	Wünnewil, Felsenegg
Schmiten FR	Schmiten FR, Bahnhof

Baufahrplan Unterhaltsfenster Flamatt - Bümpliz Süd Q2

Nacht Di/Mi 23./24.04.2024

Fahrrichtung Bern - Fribourg

Liniennummer	S1 15180	S2 15282	IR15 2538	S1 15182	S2 15284 mod	a EV	IC1 736	S1 15184	S2 15286 mod	a EV	IR15 2540	S1 15186	S2 15288 mod	a EV	S1 15188	S2 15290 mod	a EV	IR15 2502	S1 15190	
Zugnummer																				
Bemerkungen																				
Frequenzen					30				30				40			40			60	
Von	TH	LN	LZ	TH	LN	THO	SG	TH	LN	THO	LZ	TH	LN	THO	TH	LN	THO	BN	TH	
Bern an	21:43	21:48	22:00	22:13	22:18		22:28	22:43	22:48		23:00	23:13	23:18		23:43	23:48			00:13+	
Bern ab	21:45	21:50	22:04	22:15	22:20		22:34	22:45	22:50		23:08	23:15	23:20		23:45	23:50		00:08+	00:18+	
Bern Europaplatz an	21:49	21:54		22:19	22:24			22:49	22:54			23:19	23:24		23:49	23:54			00:21+	
Bern Europaplatz ab	21:49	21:54		22:19	22:24			22:49	22:54			23:19	23:24		23:49	23:54			00:21+	
Bern Bümpliz Süd an	21:51	21:56		22:21	22:26			22:51	22:56			23:21	23:26		23:51	23:56			00:23+	
Bern Bümpliz Süd ab	21:51	21:56		22:21	22:26			22:51	22:56			23:21	23:26		23:51	23:56			00:23+	
Niederwangen an	21:53	21:59		22:23	22:29			22:53	22:59			23:23	23:29		23:53	23:59			00:25+	
Niederwangen ab	21:53	21:59		22:23	22:29			22:53	22:59			23:23	23:29		23:53	23:59			00:25+	
Oberwangen an		22:01							23:01							00:01+			00:26+	
Oberwangen ab		22:01			22:31				23:01				23:31			00:01+			00:27+	
Thörishaus Station an		22:03			22:36				23:06				23:36			00:06+			00:29+	
Thörishaus Station ab		22:03			22:36	22:41			23:06	23:11			23:36	23:41		00:06+	00:11+		00:29+	
Thörishaus Dorf an	21:56	22:05		22:26	22:35	22:43		22:56	23:05	23:13		23:26	23:35	23:43	23:56	00:06+	00:13+		00:31+	
Thörishaus Dorf ab	21:56	22:05		22:26	22:35	22:43		22:56	23:05	23:13		23:26	23:35	23:43	23:56	00:06+	00:13+		00:31+	
Flamatt an	21:59	22:09		22:29	22:39	22:49		22:59	23:09	23:19		23:29	23:39	23:49	23:59	00:09+	00:19+	00:17+	00:34+	
Flamatt ab	21:59	22:10		22:29	22:40	22:49		22:59	23:10	23:19		23:29	23:40	23:49	23:59	00:10+	00:19+	00:18+	00:34+	
Flamatt Dorf an		22:11			22:44	22:51			23:14	23:21			23:44	23:51		00:14+	00:21+			
Flamatt Dorf ab		22:11			22:44	22:51			23:14	23:21			23:44	23:51		00:14+	00:21+			
Neuenegg an		22:14			22:44	22:54			23:14	23:24			23:44	23:54		00:14+	00:24+			
Neuenegg ab		22:14			22:44	22:54			23:14	23:24			23:44	23:54		00:14+	00:24+			
Laupen an		22:20			22:50	23:00			23:20	23:30			23:50	00:00+		00:20+	00:30+			
Laupen ab		22:20			22:50	23:00			23:20	23:30			23:50	00:00+		00:20+	00:30+			
Wünnewil an	22:02			22:32				23:02				23:32			00:02+				00:37+	
Wünnewil ab	22:02			22:32				23:02				23:32			00:02+				00:38+	
Schmitten an	22:05			22:35				23:05				23:35			00:05+				00:41+	
Schmitten ab	22:05			22:35				23:05				23:35			00:05+				00:42+	
Düdingen an	22:10			22:40				23:10				23:40			00:10+				00:45+	
Düdingen ab	22:10			22:40				23:10				23:40			00:10+				00:45+	
Fribourg Poya an	22:14			22:44				23:14				23:44			00:14+				00:49+	
Fribourg Poya ab	22:14			22:44				23:14				23:44			00:14+				00:49+	
Fribourg an	22:18		22:25	22:48			22:56	23:18			23:29	23:48			00:18+			00:32+	00:53+	
Fribourg ab	22:18		22:26	22:48				23:18			23:30				00:18+				00:53+	
Nach	FRI	LPN	LS	FRI	LPN	LPN	FRI	FRI	LPN	LPN	LS	FRI	LPN	LPN	FRI	LPN	LPN	FRI	FRI	

Fahrrichtung Fribourg - Bern

Liniennummer	S2 15285	S1 15183	IC1 737	S2 15287 mod	S1 15185	IR15 2539	a EV	S2 15289	S1 15187	IC1 739	a EV	S2 15291	S1 15189	IR15 2541	a EV	S2 15293	S1 15191	a EV	S2 15295	S1 15193	IR15 2543	
Zugnummer																						
Bemerkungen																						
Frequenzen								20				20				20				5		
Von	LPN	FRI	GEAP	LPN	FRI	LS/GEAP	LPN	LPN	FRI	LS	LPN	LPN	FRI	LS	LPN	LPN	FRI	LPN	LPN	FRI	LS	
Fribourg an			22:03			22:33				23:03				23:33								00:33+
Fribourg ab		21:42	22:04		22:12	22:34			22:42	23:04			23:12	23:34			23:42				00:18+	00:34+
Fribourg Poya an					22:14				22:44				23:14				23:44				00:20+	
Fribourg Poya ab					22:14				22:44				23:14				23:44				00:20+	
Düdingen an					22:17				22:47				23:17				23:47				00:23+	
Düdingen ab					22:18				22:47				23:18				23:47				00:23+	
Schmitten an					22:22				22:52				23:22				23:52				00:28+	
Schmitten ab					22:22				22:52				23:22				23:52				00:28+	
Wünnewil an					22:25				22:54				23:25				23:54				00:30+	
Wünnewil ab					22:25				22:54				23:25				23:54				00:30+	
Laupen an																						
Laupen ab	21:39			22:09			22:31	22:39			23:01	23:09			23:31	23:39		00:01+	00:09+			
Neuenegg an	21:45			22:15			22:37	22:45			23:07	23:15			23:37	23:45		00:07+	00:15+			
Neuenegg ab	21:45			22:15			22:37	22:45			23:07	23:15			23:37	23:45		00:07+	00:15+			
Flamatt Dorf an	21:47			22:17			22:40	22:47			23:10	23:17			23:40	23:47		00:10+	00:17+			

Flamatt Dorf ab	21:47			22:17				22:40	22:47			23:10	23:17			23:40	23:47		00:10+	00:17+			
Flamatt an	21:49	21:58		22:19	22:28			22:42	22:49	22:58		23:12	23:19	23:28		23:42	23:49	23:58	00:12+	00:19+	00:35+	00:48+	
Flamatt ab	21:50	21:59		22:20	22:29			22:42	22:50	22:59		23:12	23:20	23:29		23:42	23:50	23:59	00:12+	00:20+	00:35+	00:49+	
Thörishaus Dorf an	21:53	22:01		22:23	22:31			22:48	22:53	23:01		23:18	23:23	23:31		23:48	23:53	00:01+	00:18+	00:23+	00:37+		
Thörishaus Dorf ab	21:53	22:01		22:23	22:31			22:48	22:53	23:01		23:18	23:23	23:31		23:48	23:53	00:01+	00:18+	00:23+	00:37+		
Thörishaus an	21:55			22:25				22:50	22:55			23:20	23:25		23:50	23:55		00:20+	00:25+	00:39+			
Thörishaus ab	21:55			22:25					22:55				23:25			23:55				00:25+	00:39+		
Oberwangen an	21:57			22:27					22:57				23:27			23:57				00:27+	00:41+		
Oberwangen ab	21:57			22:27					22:57				23:27			23:57				00:27+	00:41+		
Niederwangen an	21:59	22:04		22:29	22:34			22:59	23:04	23:09		23:29	23:34	23:39		23:59	00:04+	00:09+	00:29+	00:34+	00:43+		
Niederwangen ab	21:59	22:04		22:29	22:34			22:59	23:04	23:09		23:29	23:34	23:39		23:59	00:04+	00:09+	00:29+	00:34+	00:43+		
Bern Bümpliz Süd an	22:03	22:07		22:33	22:37			23:03	23:07	23:11		23:33	23:37	23:41		23:59	00:04+	00:09+	00:29+	00:34+	00:43+		
Bern Bümpliz Süd ab	22:03	22:07		22:33	22:37			23:03	23:07	23:11		23:33	23:37	23:41		23:59	00:04+	00:09+	00:29+	00:34+	00:43+		
Bern Europaplatz an	22:05	22:09		22:35	22:39			23:05	23:09	23:13		23:35	23:39	23:43		23:59	00:04+	00:09+	00:29+	00:34+	00:43+		
Bern Europaplatz ab	22:05	22:09		22:35	22:39			23:05	23:09	23:13		23:35	23:39	23:43		23:59	00:04+	00:09+	00:29+	00:34+	00:43+		
Bern an	22:10	22:14	22:26	22:40	22:44	22:56		23:10	23:14	23:26		23:40	23:44	23:56		23:59	00:04+	00:09+	00:29+	00:34+	00:43+		
Bern ab	22:12	22:16	22:31	22:42	22:46	23:00		23:12	23:16	23:31		23:42	23:46	23:56		23:59	00:04+	00:09+	00:29+	00:34+	00:43+		
Nach	LN	TH	ZUE	LN	TH	LZ	THO	LN	TH	ZUE	THO	LN	TH	BN	THO	LN	TH	THO	BN	BN	BN	BN	

Ersatzverkehr: PostAuto

Legende	
a	= Ersatzverkehr (kein Veloselbstverlad)
	= geändert ggü v0.1
xx:xx	= Der Zug verkehrt gemäss Jahresfahrplan
xx:xx	= Der Zug fällt aus
xx:xx	= Ersatzzug mit Fahrzeiten gemäss Stammzug
xx:xx	= Ersatzzug mit geänderten Fahrzeiten gegenüber dem Stammzug
xx:xx	= Bahnersatzbus

Halteort Bahnersatzbus	
Bern Europaplatz	Bern Europaplatz, Bahnhof
Bern Bümpliz Süd	Richtung Bern: Bern Bümpliz Süd, Bahnhof, Buskante D
Bern Bümpliz Süd	Richtung Fribourg: Bern Bümpliz Süd, Bahnhof, Buskante C
Niederwangen	Niederwangen, Bahnhof Kante D oder E
Oberwangen	Oberwangen b. Bern, Friedhof
Thörishaus Station	Thörishaus Station, Bahnhof
Thörishaus Dorf	Thörishaus, Sensemattstrasse
Flamatt	Flamatt, Bahnhof
Flamatt Dorf	Flamatt, Post
Neuenegg	Neuenegg, Bahnhof
Laupen	Laupen BE, Bahnhof